

# גל חוצה את הבית

בית בהוד השרון שאינו אלא  
ורר לקווים נקיים ומשחקי אור


כתבה: חמי כרם  
צילום: אסף פינצ'וק



**בעמודים אלה:** מכט מן הרחוב אל הכניסה לבית. צדו הצר של המגרש הפונה לרחוב אינו מסגיר הרבה מן המגוון שבתוך הבית עצמו. פרגולה בצורת גל, עשויה אלומיניום, מקרה את הרמפה המובילה לכניסה והיא רק תחילתו של הציר המרכזי החוצה את הבית.

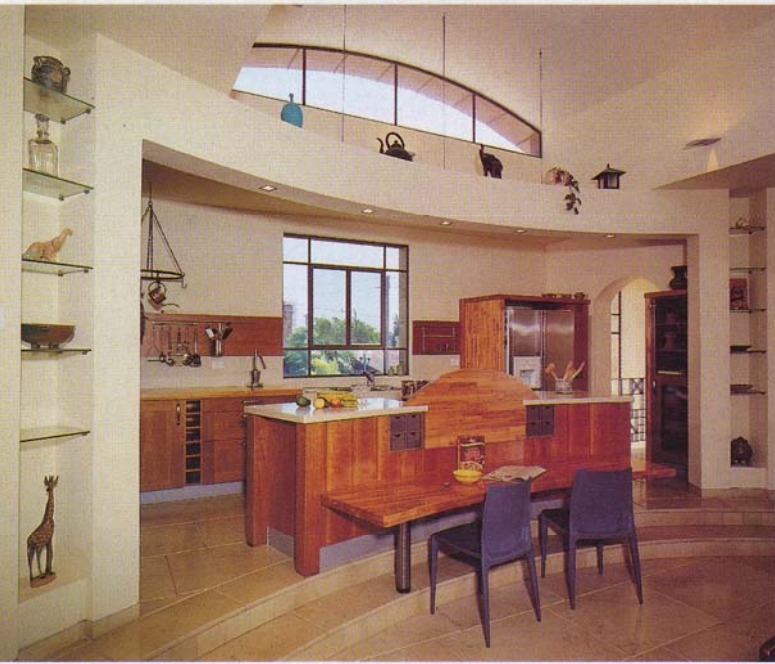
שלוש קוביות. קשר בין החוץ לפניים, ניגוד בין עיצוב חם וצל הם כמה ממאפייניו הבולטים

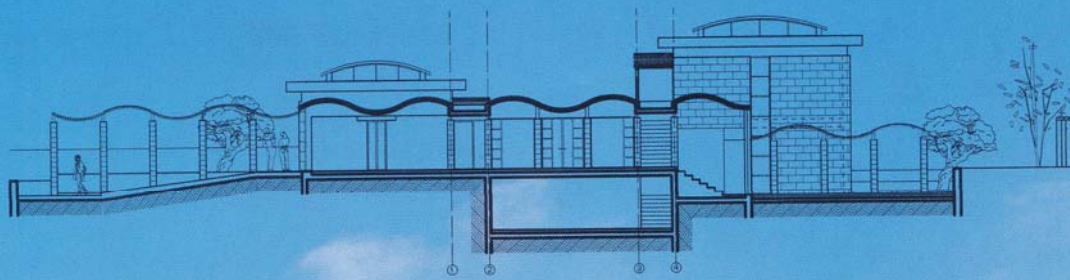




**צילום זה:** חדר המגורים. פתחים בצורות שונות מחדירים אל הבית אור במשך שעות היום. תמונת השמן הענקית, בצבעים חמים, היא חלק מסדרה (גלריה "סלמנדרה", נווה צדק).

**בעמוד מסול למעלה:** פינת האוכל וברקע המטבח, הבנוי בצורת קשת רכה **באמצע:** מבט מחדר המגורים אל מבוא הכניסה לבית. הקווים הישרים והדקים של השבכות, המעקות והחלונות יוצרים משחקי אור וצל. העמודים הרבועים נושאים על גבם את הציר הגלי של המתחם. **למטה:** חדרי הילדים, שאפשר לצאת מהם ישירות לאזור הבריכה.





**בעמודים אלה:** מראה חיצוני של הבית מכיוון הפאטיו. צורת הגל, הציר שעליו נשענים אגפי הבית, מהדהדת גם בגגות המקיפים את הפאטיו. קמרונות הגגות העליונים עשויים בגימור נחושת. שלושת אגפי הבית חובקים את אזור הפאטיו ומשקיפים עליו דרך קירות זכוכית מרובי חלונות.



